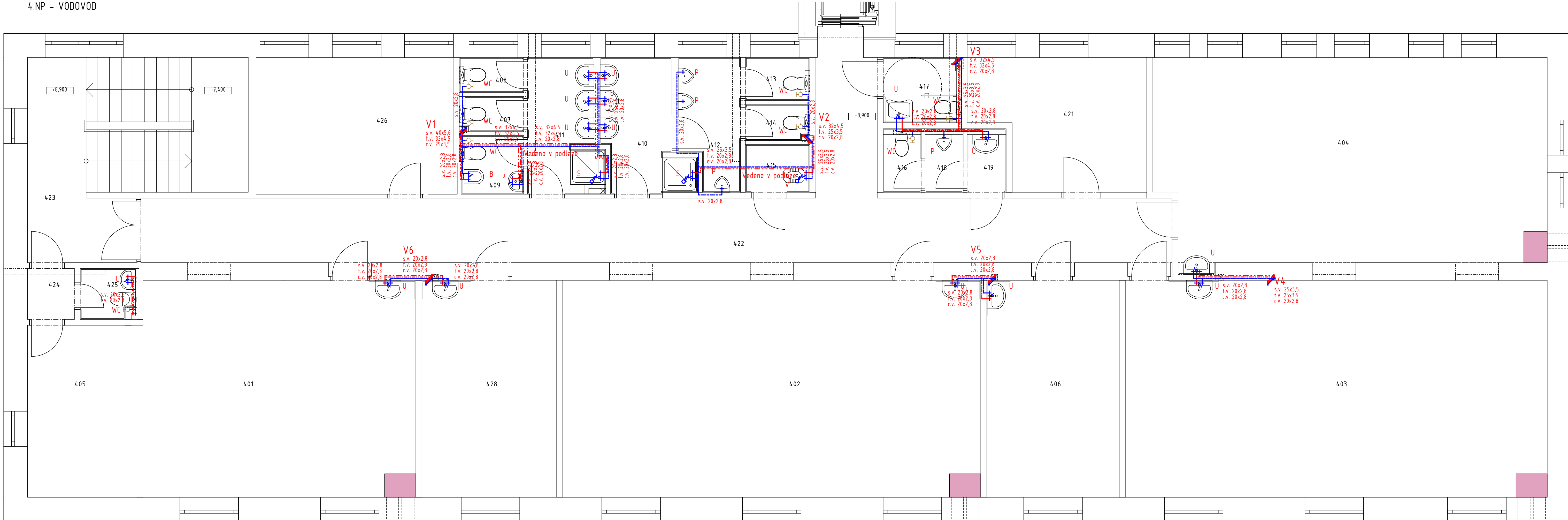


Tabulka místností 3.NP					
Č.	Název místnosti	Plocha (m2)	Nákladní vrstva	Povrchová úprava zdi	Povrchová úprava stropu
301	Účebna	39,07	S1-Linoleum	Omítka	Akustický podhled
302	Účebna	59,39	S1-Linoleum	Omítka	Akustický podhled
303	Účebna	59,94	S1-Linoleum	Omítka	Akustický podhled
304	Účebna	51,85	S1-Linoleum	Omítka	Akustický podhled
305	Sklad	12,32	S1-Linoleum	Omítka	Omítka
306	Kabinet	18,81	S1-Linoleum	Omítka	Omítka
307	WC divky	1,48	S2-Keramiká dlažba	Keramický obklad	Omítka
308	WC divky	1,48	S2-Keramiká dlažba	Keramický obklad	Omítka
309	Hyg. kabinka	2,43	S2-Keramiká dlažba	Keramický obklad	Omítka
310	Umývárna chl.	6,60	S2-Keramiká dlažba	Keramický obklad	Omítka
311	Umývárna divky	6,22	S2-Keramiká dlažba	Keramický obklad	Omítka
312	Pisár chl.	4,19	S2-Keramiká dlažba	Keramický obklad	Omítka
313	WC chl.	1,81	S2-Keramiká dlažba	Keramický obklad	Omítka
314	WC chl.	1,53	S2-Keramiká dlažba	Keramický obklad	Omítka
315	Úklid	1,98	S2-Keramiká dlažba	Keramický obklad	Omítka
316	WC ped.	1,54	S2-Keramiká dlažba	Keramický obklad	Omítka
317	WC invalida	3,39	S2-Keramiká dlažba	Keramický obklad	Omítka
318	Pisár ped.	1,58	S2-Keramiká dlažba	Keramický obklad	Omítka
319	Předstílna ped.	1,63	S2-Keramiká dlažba	Keramický obklad	Omítka
321	Sklad	13,83	S1-Linoleum	Omítka	Omítka
322	Chodba	50,97	S2-Keramiká dlažba	Omítka	Omítka
323	Schodiště	24,34	Terazzo stávající	Omítka	Omítka
324	Chodba	1,56	S1-Linoleum	Omítka	Omítka
325	WC	1,89	S1-Linoleum	Omítka	Omítka
326	Sálka	17,00	S1-Linoleum	Omítka	Omítka
327	Výťah	3,10	PVC	Elasovaný hliník	Elasovaný hliník
328	Kabinet	19,15	S1-Linoleum	Omítka	Omítka
		409,71 m²			

Tabulka místností 4.NP					
Č.	Název místnosti	Plocha (m2)	Nákladní vrstva	Povrchová úprava zdi	Povrchová úprava stropu
401	Účebna	39,07	S1-Linoleum	Omítka	Akustický podhled
402	Účebna	59,39	S1-Linoleum	Omítka	Akustický podhled
403	Účebna	59,94	S1-Linoleum	Omítka	Akustický podhled
404	Účebna	51,83	S1-Linoleum	Omítka	Akustický podhled
405	Sklad	12,32	S1-Linoleum	Omítka	Omítka
406	Kabinet	18,81	S1-Linoleum	Omítka	Omítka
407	WC divky	1,48	S2-Keramiká dlažba	Keramický obklad	Omítka
408	WC divky	1,48	S2-Keramiká dlažba	Keramický obklad	Omítka
409	Hyg. kabinka	2,43	S2-Keramiká dlažba	Keramický obklad	Omítka
410	Umývárna chl.	6,67	S2-Keramiká dlažba	Keramický obklad	Omítka
411	Umývárna divky	6,22	S2-Keramiká dlažba	Keramický obklad	Omítka
412	Pisár chl.	4,19	S2-Keramiká dlažba	Keramický obklad	Omítka
413	WC chl.	1,81	S2-Keramiká dlažba	Keramický obklad	Omítka
414	WC chl.	1,49	S2-Keramiká dlažba	Keramický obklad	Omítka
415	Úklid	1,98	S2-Keramiká dlažba	Keramický obklad	Omítka
416	WC ped.	1,54	S2-Keramiká dlažba	Keramický obklad	Omítka
417	WC invalida	3,39	S2-Keramiká dlažba	Keramický obklad	Omítka
418	Pisár ped.	1,54	S2-Keramiká dlažba	Keramický obklad	Omítka
419	Předstílna ped.	1,63	S2-Keramiká dlažba	Keramický obklad	Omítka
421	Sálka	13,83	S1-Linoleum	Omítka	Omítka
422	Chodba	50,97	S2-Keramiká dlažba	Omítka	Omítka
423	Schodiště	24,34	Terazzo stávající	Omítka	Omítka
424	Chodba	1,56	S1-Linoleum	Omítka	Omítka
425	WC	1,89	S1-Linoleum	Omítka	Omítka
426	Sálka	17,00	S1-Linoleum	Omítka	Omítka
427	Výťah	3,12	PVC	Elasovaný hliník	Elasovaný hliník
428	Kabinet	19,15	S1-Linoleum	Omítka	Omítka
		409,68 m²			

LEGENDA ZARÍZOVACÍCH PŘEDMĚTŮ:

- U... umyvadlo- výška připojení 500 mm čistá podlaha
- D... dřez- výška připojení 680 mm čistá podlaha
- WC... klozet- výška připojení 400 mm čistá podlaha
- S... sprcha- výška připojení 1000 mm čistá podlaha
- M... myčka- výška připojení 680 mm čistá podlaha
- P... pračka- výška připojení 680 mm čistá podlaha
- VK... venkovní výtokový kohout (nástavec na hadici 500 mm čistá podlaha)



- Studená voda
 - Teplá voda
 - Cirkulace
- Vnitřní vodovodní potrubí bude z plastů a vybaví se nízkovou izolací H. 2 cm

Venkovní vodovodní potrubí z rPE (40x5,6) je vedeno v Houbce cca 1,3 m pod terémem k napojení na stávající vodovodní přípojku.

D... KUCHYŇSKÝ DŘEZ (SOUČÁST KUCHYŇSKÉ LINKY), S DŘEZOVOU ZAPACHOVOU UZÁVĚRKOU VÝTOKOVÁ BATERIE DŘEZOVÁ PRO JEDNODBOVOU MONTÁŽ, Zx PŘÍPOJKOVÝ ROHOVÝ VENTIL DNIS

U... UMYVADLO ŠÍŘKY 550 mm, S JEDNÍM OTVOREM PRO STOJÁNKOVOU VÝTOKOVOU BATERII S UMYVADLOVOU ZAPACHOVOU UZÁVĚRKOU A KRYTEM NA SFOU Zx PŘÍPOJKOVÝ ROHOVÝ VENTIL DNIS, MISÍCI BATERIE STOJÁNKOVÁ PRO JEDNODBOVOU MONTÁŽ

V... VÝLETKA SE ZADNÍM VÝVODEM, ARMATURA S OTOČNÝM DLOUHÝM RAMÍNKEM ZxPŘÍPOJKOVÝ ROHOVÝ VENTIL DNIS S PŘÍPOJNOU TRUBKOU

WC- ZÁCHODOVÁ MÍSA ZAVĚŠENÁ A AUTOMAT. SPLACHOVÁNÍM A ZADNÍM VODOROVNÝM ODPADEM PŘÍPOJKOVÝ ROHOVÝ VENTIL DNIS S PŘÍPOJNOU TRUBKOU

S... SPRCHOVÝ KÚT S ATESTOVANOU ZÁSTĚNOU SPRCHOVÁ MISÍCI BATERIE, SPRCHOVÁ ZAPACHOVÁ UZÁVĚRKA

Nedílnou součástí výkresu je technická zpráva !

HLAVNÍ ARCHTEKT	VYPRACOVAL	AUTORIZACE	ARCHMA s.r.o.	
Ing.arch. Miroslav Marek	Ing.arch. Jan Marek	ČKA 02749	Bechín 68 471 85 Bechín Tel 375 428 286 e-mail: marek@archma.cz, www.archma.cz	
INVESTOR	ISST Mělník, příspěvková organizace, K Uliční 2546, 276 01 Mělník		FORMÁT	A1
STUPEŇ	Projekt pro provedení stavby		DATUM	03/2024
			Č. ZAKÁZKY	2023/13
			MĚŘÍTKO	Č. VÝKRESU
				150
				0.13.ZT2

Přestavba budovy internátu na odborné učebny
ISST Mělník

3,4.NP - vodovod

GRAPHISOFT ARCHICAD 15